

# Recovery Tool 使用方法说明

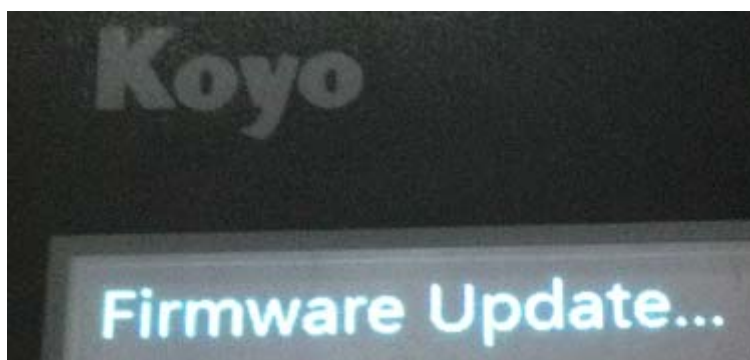
## 1. 概述

本软件主要适用于 EA7E 系列触摸屏系统异常时，恢复其系统之用。

## 2. 适用环境

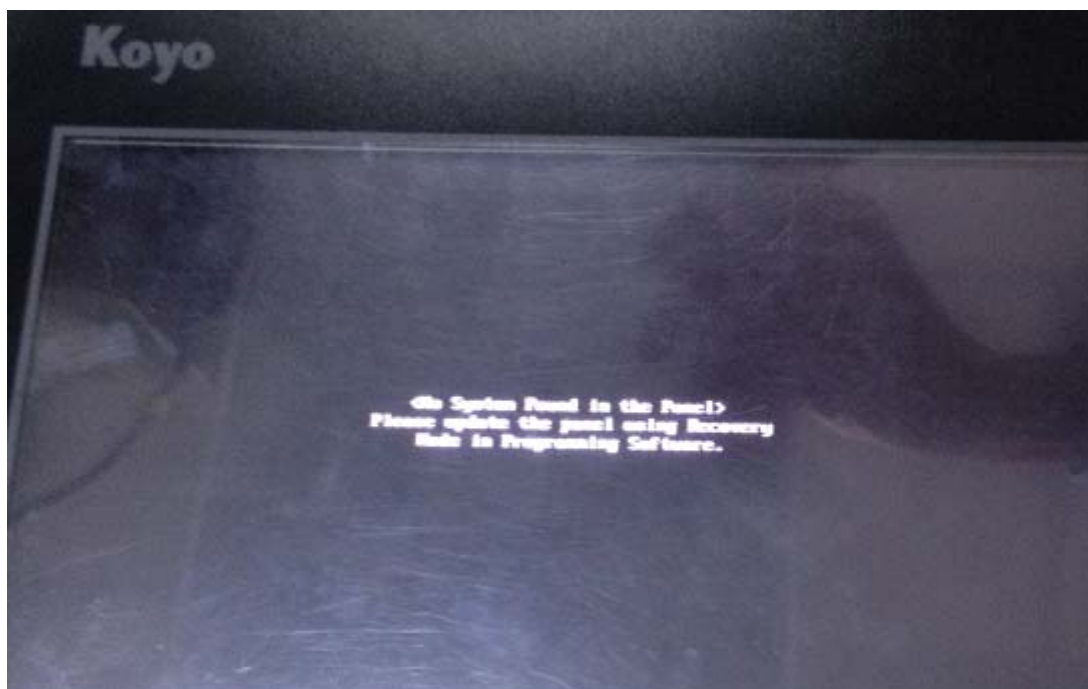
当触摸屏出现如下情况时，可以使用本软件恢复系统：

### 2.1 如果触摸屏上电后出现下图所示界面：



错误信息：Firmware Update...

或者



错误信息：〈No System Found in the Panel〉

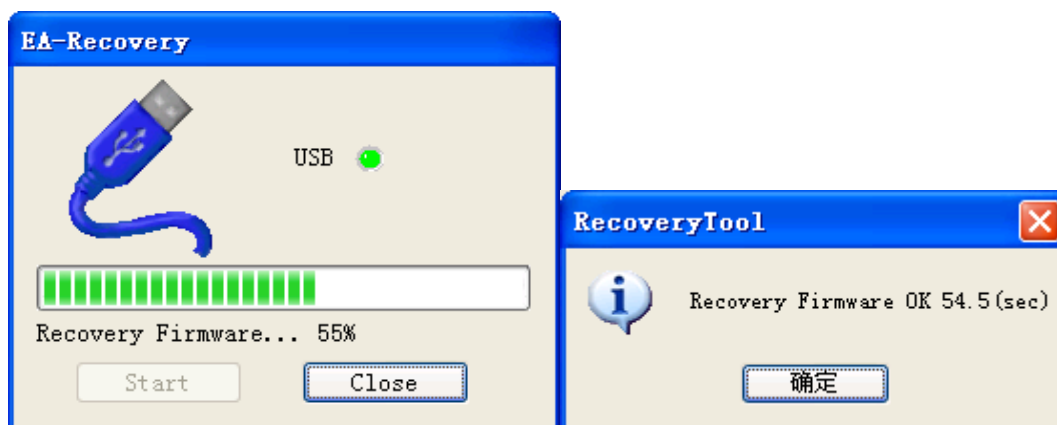
Please update the panel using Recovery

Mode in Programming Software.

错误原因：升级 OS 失败

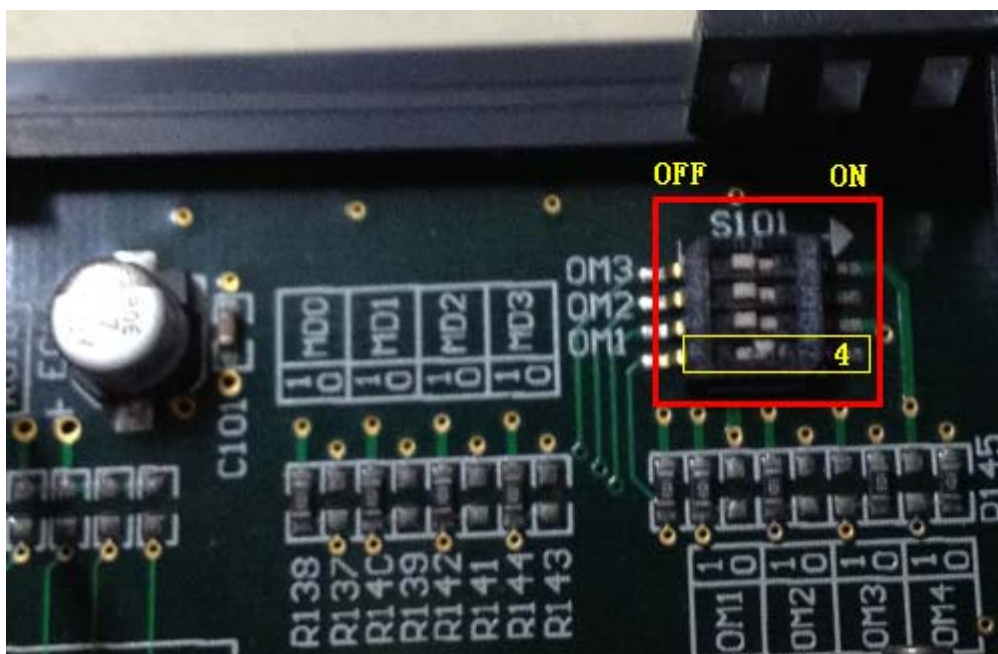
处理方法：触摸屏**断电**，使用 USB 电缆**连接**计算机，在计算机侧打开 Recovery Tool 工具，触摸屏**上电**，自动恢复系统即可。（如果升级失败，请按照上述步骤重试）





## 2.2 如果触摸屏出现白屏或者黑屏，系统无法启动等异常情况：

处理方法：触摸屏**断电**，将触摸屏后盖打开，把下图中的**开关 4** 拨到 **OFF** 位置，使用 USB 电缆**连接**计算机，在计算机侧打开 Recovery Tool 工具，触摸屏**上电**，自动恢复系统，当工具的进度条开始移动进行到 **30%**前，将**开关 4** 拨回 **ON** 位置，继续恢复系统至完成即可。（如果升级失败，请按照上述步骤重试）



注：如果忘记拨开关，工具进度条将停在 30%位置（如下图），这时只需将触摸屏断电，**开关 4** 拨回 **ON** 位置，使用 KEW EA7E Programming Tools，“系统程序更新”即可。

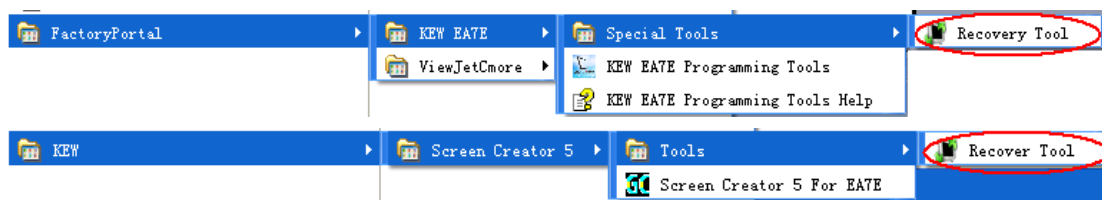


### 3. 界面及使用说明



使用方法:

1. 关闭触摸屏作图工具;
2. 连接触摸屏和计算机通信的 USB 电缆;
3. 运行系统恢复工具(Recovery Tools)



4. 给触摸屏上电，恢复工具自动启动，当弹出“Recovery Firmware OK”字样的对话框时，系统恢复成功，待触摸屏重启后，即完成系统恢复。